

SEP

SECRETARÍA DE
EDUCACIÓN PÚBLICA



Dirección Académica

**Nipewa nikipowa iwan nitlahkuilowa
itech nonawatlahtol. Nawatl tlen
Sierra Negra iwan Zongolica**

**Empiezo a leer y escribir en mi lengua.
Náhuatl Sierra Negra y Zongolica**

MIBES 1

Amatlatamachiwal 2

Formativa 2

MEVyT IB BE1F2.16.11.1

Weyaltepemayotl/Estado:

Kaltlanawatil tlamachtiani/Coordinación de zona:

Altepetlanawatil/Municipio:

Altepetl/Localidad:

Itoka tokni/Nombre del adulto:

Tlen tonal omochi/Fecha de aplicación:

Kanin omochi/Lugar de aplicación:

Itoka tlen tlatemaktia amatlatamachiwal/Nombre del aplicador:

Ixihkuiloltokni tlen otlanankilli amatlatamachiwal

Firma del adulto que presentó la evaluación

Tlen satepan chiwalistli inyaxka Atlatamachiwal 2 tlen amatlamachtilmeh *Nipewa nikpowa iwan nitlahkuilowa itech nonawaltlahtol*. Nawatl tlen Sierra Negra iwan Zongolica. MIBES 1, tlen MEVyT Indígena Bilingüe.

1. Xikihkuilo itoka sehse ixkopinkayotl.









2. Xiksalo ika se weyaktik sehse tlahtol ika tlahkuilolti tlen tlahxitia.

Tlahtol

tzom__alli

xo__itl

pa__tli

__ey

Tlahkuilol

h

w

p

ch

3. Xikihkuilo eyi tlahtolti ika sehse tlahkuilolti.

tz

ch

x

a)
ch)
e)

a)
ch)
e)

a)
ch)
e)

4. Xikpowa tlahtolti.



- a) antonio kipia se mistoh tliliwik.
- ch) amatepek kipia tokniwa tlen tekipanowa miak.
- e) nika timitzilnamike miak, xitlakopa.
- h) Achto tipakas motzotzol. satepan timokentis.

Xikihkuilo noyehwan tlahtolti ika tlahkuilolli wehwey tlen moneki.

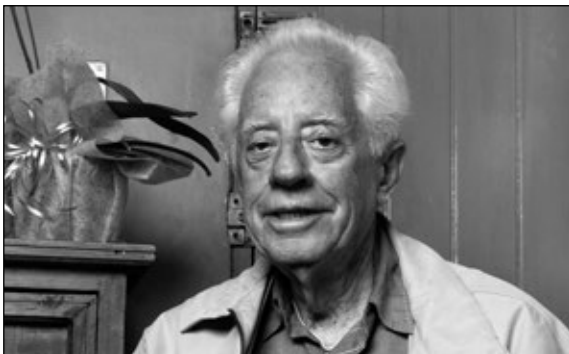
- a) _____
- ch) _____
- e) _____
- h) _____

5. Xikita ixkopinkayotl.



Xikihkuilo se tlahtol tlen tekintl kichihtok tlakatl.

6. Xikihkuilo itoka sehse ixkopinkayotl.



7. Xikihkuilo se tlahtol kampa sehse ixkopinkayotl.



