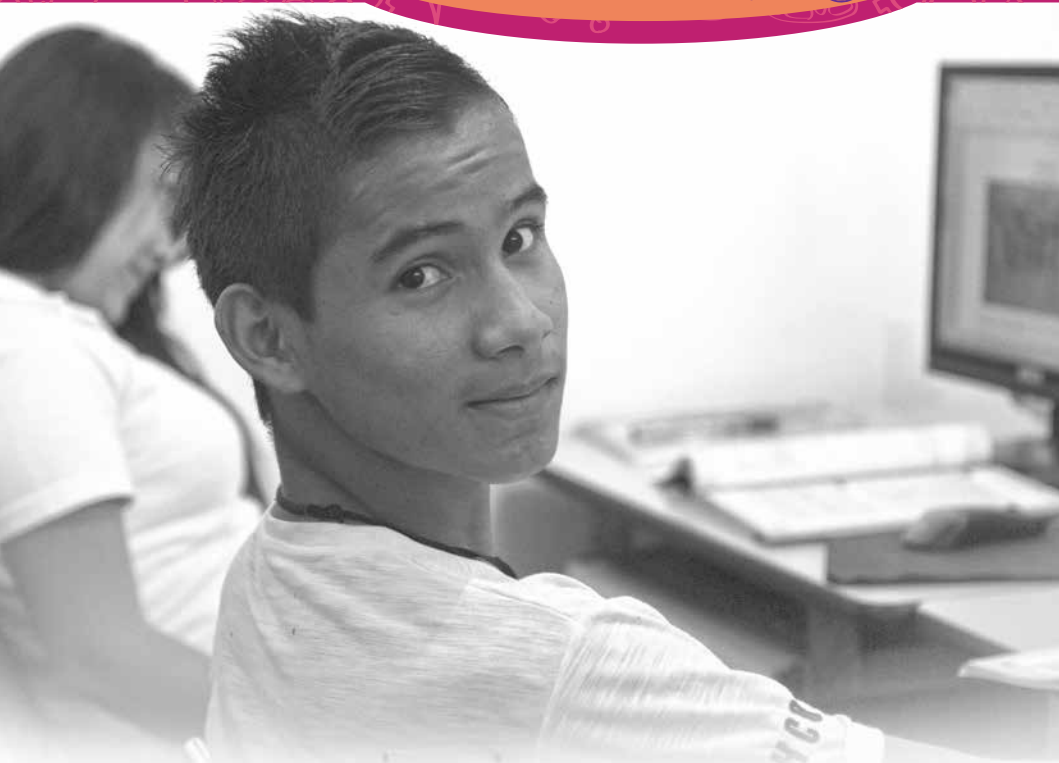


# Oferta educativa y de formación

con apoyo de las **TIC**



Información para figuras de Plazas Comunitarias

**Las Tecnologías de la Información y Comunicación (TIC) permiten acortar distancias, contribuyen a optimizar el tiempo y ofrecen nuevas posibilidades para aprender y estudiar. Es muy importante que cada día mayor número de personas aprendan a usarlas, porque así tendrán horizontes más amplios para comunicarse y adquirir nuevos conocimientos y habilidades.**





¿Conoces las posibilidades que el INEA ofrece para recibir formación y estudiar en línea ?

En el INEA hemos desarrollado una serie de opciones educativas con el uso de las TIC para fortalecer los procesos de formación de las figuras educativas y acercar cada día más la educación a las personas jóvenes y adultas que lo requieran.

En este folleto encontrarás información actualizada acerca de:

**1 La oferta de formación con TIC para las figuras educativas.**

**2 La oferta educativa con TIC para las personas jóvenes y adultas.**

Podrá serte útil para que las figuras educativas que reciben formación y las personas

jóvenes y adultas que estudian con el MEVyT aprovechen mejor los equipos y recursos de las Plazas Comunitarias y éstas sean espacios cada vez más reconocidos por ellos.

La oferta educativa con apoyo de las TIC incluye opciones tanto para la formación de las diferentes figuras educativas como para la educación de las personas jóvenes y adultas, cursos en línea, sitios y portales web relacionados con la formación, y los materiales impresos y documentos digitales listos para poder acceder a ellos sin límites, en cualquier momento y lugar con acceso a internet.

Te invitamos a que leas este folleto y navegues en los espacios educativos que el INEA ofrece, te aseguramos que será una experiencia muy interesante.



# La oferta de formación con TIC para las figuras educativas

Mantenerse actualizado te permitirá realizar mejor tus tareas en la Plaza Comunitaria. A continuación te presentamos la oferta de formación para las figuras educativas.



Escanear código QR para acceder

CURSO EN LÍNEA

## Para ser alfabetizador

Ingresa en

► <http://mevytenprueba.inea.gob.mx/alfabetizador/>

El curso está dirigido a los alfabetizadores, las alfabetizadoras y enlaces educativos hispanohablantes. El propósito es que se apropien de los conocimientos y habilidades que les permitan apoyar a las personas jóvenes y adultas en el proceso de aprendizaje de la lectura, escritura y las matemáticas. También les proporciona orientaciones para organizar el Círculo de estudio y planear las sesiones para asesorar el módulo *La palabra*. Está conformado por dos bloques equivalentes a la formación inicial y continua.

**¡Dos en uno para orientar el proceso de alfabetización!**

Es importante que los alfabetizadores y las alfabetizadoras que tomen el curso cuenten con tu apoyo para su registro y durante su proceso de estudio; recuerda animarlos y orientarlos.



Escanear  
código QR  
para acceder

CURSO EN LÍNEA

## Para el asesor del MEVyT

Ingresa en

► <http://mevytenprueba.inea.gob.mx/cursoasesores/>

Este curso brinda al asesor y asesora que colabora con los niveles intermedio y avanzado, los conocimientos básicos que requiere para iniciar su labor educativa con las personas que no han concluido su educación básica; también pueden estudiarlo otras figuras relacionadas con la labor educativa, como formadores, enlaces educativos, técnicos docentes y organizadores de servicios educativos.

Es importante que los asesores o las asesoras que tomen el curso cuenten con tu apoyo para su registro y navegación.





Escanear código QR para acceder

## PORTAL EDUCATIVO **FormaT** **Formación para ti**

Ingresa en

► <http://www.ineaformate.conevyt.org.mx/>

En este portal, las diferentes figuras educativas—formador, asesor o figura institucional—, pueden encontrar opciones para su formación y materiales de apoyo para el desarrollo de sus tareas de acuerdo con el papel que desempeñan. Ofrece cursos y diversos recursos, como planeaciones didácticas, vínculos a otros cursos, presentaciones, documentos, convocatorias, foros, entre otros más, que apoyan las etapas de Inducción, Formación inicial y Formación continua.

Si tienes sugerencias que contribuyan a enriquecer este sitio, puedes enviarlas a la siguiente dirección electrónica: [asesordelmevyt@inea.gov.mx](mailto:asesordelmevyt@inea.gov.mx)



del Instituto Nacional para la Educación de los Adultos,

INEA

INICIO ASESORES FORMADORES FIGURAS INSTITUCIONALES BIBLIOTECA LUDOTECA FOROS SALA DE EVENTOS AULA VIRTUAL QUIÉNES SOMOS

Asesoría especializada



Asesores



Formadores



Figuras institucionales



Normativa



Campaña Nacional



Conocer



Acompañamiento

Buscar

ESTADOS



Escanear  
código QR  
para acceder

## Nuestra oferta de Diplomados a distancia

Ingresa en

▶ <http://adistancia.inea.gov.mx/index.html>

Los Diplomados ayudan a fortalecer los conocimientos y habilidades de los formadores en diversas áreas específicas, actualmente se ofrecen: Mejora de competencias en lectura y escritura-Nivel básico para EPJA\*, Temas Fundamentales de Álgebra y Didáctica de las Ciencias Naturales en Educación Básica para EPJA\*\*, próximamente se abrirán más.

### MEJORA DE COMPETENCIAS EN LECTURA Y ESCRITURA -NIVEL BÁSICO PARA EPJA-

Propósito: Incidir en la formación de las personas que colaboran como Formadores especializados, para contribuir al fortalecimiento de su práctica durante la formación de asesores y a la mejora de las competencias comunicativas de lectura y escritura por parte de las personas jóvenes y adultas.

+ MÁS INFORMACIÓN

INGRESAR

### TEMAS FUNDAMENTALES DE ÁLGEBRA

Propósito: Incidir en la formación de las figuras educativas que colaboran como formadores en el Eje de matemáticas para coadyuvar a la mejora sustantiva del aprendizaje de los contenidos del módulo Operaciones avanzadas por parte de las personas jóvenes y adultas.

+ MÁS INFORMACIÓN

INGRESAR

### DIDÁCTICA DE LAS CIENCIAS NATURALES EN EDUCACIÓN BÁSICA, PARA EPJA

Propósito: El Diplomado pretende apoyar la formación de figuras educativas interesadas en el estudio de temas relacionados con las ciencias naturales que lleven a la construcción de estrategias didácticas coherentes con un aprendizaje argumentado, para apoyar las asesorías de los módulos del eje de ciencias.

+ MÁS INFORMACIÓN

INGRESAR

\*EPJA Educación para Personas Jóvenes y Adultas.

\*\*Estos diplomados se ofrecen a partir de una convocatoria que señala los requisitos que deben cubrir los interesados.

## La oferta educativa con TIC para las personas jóvenes y adultas

Existe una gran variedad de materiales, cursos y vínculos para apoyar el proceso educativo de las personas jóvenes y adultas. Recuerda que conocer los materiales disponibles para las y los educandos te permitirá brindarles una mejor orientación acorde con sus necesidades e intereses. En este apartado te presentamos las diferentes opciones que el INEA ofrece al respecto.







Escanear código QR para acceder

## MEVyT en Línea\*\*\*

Ingresa en

▶ <http://mevytenlinea.inea.gov.mx/inicio/index.html>

Es la modalidad electrónica que permite a las personas jóvenes y adultas estudiar los módulos necesarios para concluir, de manera gratuita, su primaria o secundaria.

Su principal característica es la facilidad de estudiar desde una Plaza Comunitaria, casa, trabajo, o cualquier lugar que cuente con una computadora y conexión a Internet.

La persona joven o adulta que opte por esta opción debe contar con tu apoyo para su registro y certificación.



Inicio | Qué es MEVyT | Cómo funciona | Contacto | Ayuda | Preguntas frecuentes | Sobre nosotros

### ¡ESTUDIA TU PRIMARIA Y SECUNDARIA A TRAVÉS DE INTERNET!

Conoce nuestra modalidad, **regístrate** a un curso, **estudia**, y **concluye** tu educación básica. Puedes estudiar a tu propio ritmo y en cualquier lugar con acceso a Internet.

**¡Además!**

RECIBE INEA, POR MEVYT EN LÍNEA, RECONOCIMIENTO EN LAS MÁS INNOVADORAS DEL SECTOR PÚBLICO, 2015.

[conoce más](#)

Tu día de curso | MEVyT en Línea | Inicio | Qué es MEVyT | Cómo funciona | Contacto | Ayuda | Preguntas frecuentes | Sobre nosotros



\*\*\*Modelo Educación para la Vida y el Trabajo.



Lunes 11 de Abril de 2016

Estás aquí: Inicio

BUSCAR MATERIALES

Introduce título...



### Materiales disponibles:

Alfabetización tecnológica **Alfabetizadores** Asesores Ciencias Cultura ciudadana  
Cursos de libre acceso **Educación Indígena** Familia Exterior Trabajo  
**Hispanohablantes** Jóvenes Lengua y comunicación Matemáticas MEVyT en línea  
MEVyT virtual 20 MIB asesor **MIB educando** Minicursos Módulo PDF  
Módulos básicos Módulos diversificados **Módulos MIB** Primaria  
Salud y ambiente Secundaria Sexualidad Sólo para internet Fascículos Regionales Estatales

### ¿QUÉ ES EL MEVyT?



Escanear  
código QR  
para acceder

## SITIO Cursos y materiales del MEVyT

▶ Ingresa en

<http://www.cursosinea.coneyt.org.mx/>

Aquí encontrarás:

- Cursos de libre acceso y descargables. No tienen fines de acreditación pero ayudan a fortalecer las competencias relacionadas con un módulo. También está el vínculo al MEVyT en Línea.
- Mis materiales. Se encuentran vínculos para los módulos del MEVyT hispanohablante y MIB. Ver y descargar.
- Mis recursos. Aquí se encuentran juegos educativos y minicursos que permitirán a las personas reforzar sus conocimientos sobre temas específicos.



FIGURAS EDUCATIVAS

Ir al INICIO



También hay vínculos a los otros sitios del INEA, como el CONEVYT, portal FormaT y la página institucional del INEA.

Te sugerimos que visites todas las opciones que te hemos presentado para que tengas claro todos los contenidos y se facilite tu labor orientadora y de apoyo. Igualmente, si te interesa tomar alguna de las opciones de formación, puedes hacerlo.

¡Te aseguramos que conocer y navegar por la oferta en línea, fortalecerá tu tarea educativa!



## ¿Quiénes pueden aprovechar la información sobre la oferta de formación y educativa para impulsar los servicios educativos en Plazas Comunitarias?

Las figuras educativas y operativas vinculadas a la Plaza Comunitaria (incluyendo a las de servicios integrales) que deben comunicar la información relacionada con la oferta educativa y de formación con apoyo TIC son:

- El apoyo regional de Plazas Comunitarias
- El apoyo técnico regional de Plazas Comunitarias
- El enlace de Plaza Comunitaria
- El técnico docente
- El responsable de Plaza Comunitaria
- El promotor de la Plaza Comunitaria
- El apoyo técnico



## ¿Cuál es mi papel como figura educativa vinculada a la Plaza Comunitaria en la difusión de la oferta educativa y de formación?

Una vez que ya conoces la oferta educativa y de formación con apoyo de las TIC, es importante que realices algunas actividades para promocionarlas, te proponemos lo siguiente:

- Difundir la oferta a las figuras educativas y a las personas que acuden a la Plaza Comunitaria, invitarlas a aprovecharla y platicar con ellas de sus ventajas.

- Orientar a los educandos y a las figuras educativas (asesores, alfabetizadores, tutores y orientadores educativos) acerca de cómo ingresar, cómo inscribirse y cómo navegar por los cursos y sitios.
- En la mayoría de las Coordinaciones de Zona existe un organizador de servicios educativos, quien tiene la tarea de apoyar los programas educativos y de formación. Es necesario acordar con él o ella las tareas para la atención de los educandos y de las figuras educativas para los cursos y eventos de formación. Él o ella es un gran aliado para impulsar los servicios de las Plazas Comunitarias.



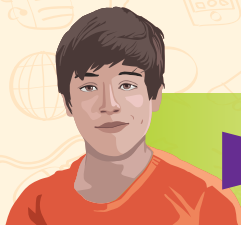
**Para que tengas más claro cómo se desarrollan las tareas, te las describimos:**

El promotor/a y apoyo técnico o responsable de la Plaza Comunitaria informan a él o la organizadora de servicios educativos:

- Qué figuras se inscribieron en los cursos.
- Qué figuras se inscribirán en los diplomados.
- Qué educandos se inscribirán al MEVyT en línea o tomarán algún curso de libre acceso.
- Establece días y horarios para la formación, en línea o presencial, de las figuras educativas.

A su vez, el organizador:

- Informa mecanismos de apoyo educativo y técnico para la atención educativa y la formación.
- Establece periodos para la entrega de información, ya sea semanal o quincenal, y si es necesario, aclara dudas.



Observa el ejemplo de un programa de tareas en un curso presencial:

### Programa de formación de la Plaza Comunitaria "Biblioteca El saber"

Curso o taller	Duración	Fecha programada	Participantes	Responsable	Recursos
1. Formación inicial de asesores sobre el MEVyT	24 horas	Durante los cuatro sábados de mayo, de 9 a 15 hrs.	14 asesores de la microrregión	Técnico docente	Paquete del asesor del MEVyT Hojas de rotafolio Marcadores Sala presencial y de usos múltiples
2					

Observaciones:

**¿Cómo puedo organizarme?,  
¿qué tareas debo hacer?**



¡Ah!, pues debes:

- Informar a los asesores de las microrregiones para que acudan y reciban formación en línea o a distancia. Si se trata de una plaza de servicios integrales, recuerda registrar las actividades en el Sistema Bitácora de Plazas Comunitarias (SIBIPLAC).

- Dar seguimiento a la formación de las figuras educativas para que cuenten con las facilidades, acudan y concluyan los eventos en los que participan.

**Contar con un instrumento como el siguiente, facilitará tu tarea. Observa el ejemplo:**

Formato de registro y seguimiento					
Curso o taller	Programa o proyecto	Número de asistentes	Tiempo de realización	Responsable	Observaciones

Debes también:

- Informar a educandos y figuras educativas que lo requieran, sobre las características y modalidades electrónicas de la oferta educativa del INEA, así como de la formación (presencial y en línea) para los asesores y asesoras educativos en Plazas Comunitarias.
- Verificar que la oferta educativa que se promoció se encuentre en operación, de lo contrario reporta anomalías o eventualidades que se detecten al organizador de servicios educativos.
- Impulsar reuniones con las figuras involucradas de las Plazas Comunitarias con el fin de valorar los logros y avances, así como dificultades y obstáculos, y encontrar posibles soluciones.
- Informar al organizador de servicios educativos en la coordinación de zona sobre los cambios y ajustes que se realicen en la programación de eventos a realizar en la Plaza Comunitaria para la formación de asesores y asesoras educativos.

**Tu labor en la promoción y apoyo a la operación de la oferta educativa y de formación a las figuras educativas con apoyo de las TIC es de vital importancia.**

Esperamos que esta información haya sido de utilidad, las Plazas Comunitarias tienen sentido en la medida en que la comunidad las utiliza, las conoce y las hace propias. Asimismo, es importante que cada día más educandos y figuras educativas enriquezcan sus habilidades tecnológicas. Si tienes alguna duda, acude a la Coordinación de zona.

**¿Tienes dudas?**

Solicita informes en:

**01 800 00 60 300**